

認知症のこと、一緒に もっと深めてみませんか？

認知症のこと、一緒にもっと深めてみませんか？

波の女第1回目セミナー「めったに聞けない認知症のセミナー」から約1年。認知症支援の最前線は、どう変わったのでしょうか。

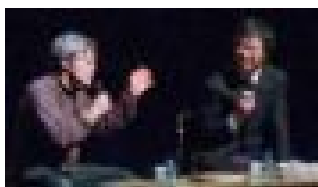
認知症がある方の姿は変わってきましたか？

そしてあなたはどう変わりましたか？

振り返り・新たな学び・気づき・

やる気と勇気。

たっぷりとお持ち帰りください。



H23.1.28
「めったに聞けない認知症セミナー」より

注：途中休憩あり・途中退室可

たっぷり5時間

2012
2.9
木
14:00~

たっぷり認知症

第1部

14:00~16:40

講演

池田学氏による

「認知症最前線」

討論会

医療と介護と認知症

池田学氏×町永俊雄氏×現場ケアマネさん

コーディネーター：和田行男氏

第2部

17:00~19:40 (予定)

講演

町永俊雄氏による

「認知症を支える町チカラ」

討論会

認知症・町ぐるみ作戦

池田武俊氏×町永俊雄氏×現場の職員さん

コーディネーター：和田行男氏

出演者



いけだ たけとし
池田 武俊

1984年大牟田市役所入庁、2000年度より介護保険課へ。大牟田市における行政・医療・介護などのネットワーク構築に尽力し、大牟田市認知症ケアコミュニティのあり方を推進。

2005年度から厚生労働省老健局計画課認知症対策推進室に就任。「スキンヘッドの池田」として全国各地の現場を訪ねて回る。

2007年度より大牟田市へ復職、2011年度より現職就任、大牟田市の福祉及び地域医療施策の推進に尽力している。

大牟田市保健福祉部調整監兼福祉事務所長



いけだ まなぶ
池田 学

1960(昭和35)年岡山県に生まれ。1984年、東京大学理学部卒業。1988年、大阪大学医学部卒業。研修の後、93年同大学大学院医学研究科(精神医学)にて博士号取得。東京都精神医学総合研究所への国内留学、兵庫県立高齢者脳機能研究センターなどの勤務を経て、96年愛媛大学医学部精神科神経科助手。2000年よりケンブリッジ大学神経科に留学。02年愛媛大学医学部神経精神医学講座助教授。07年より現職。認知症医療「熊本モデル」を提唱。

熊本大学大学院生命科学研究部
脳機能病態学分野(神経精神科)教授



わだ ゆきお
和田 行男

介護福祉士
(株)大起エンゼルヘルプクオリティマネージャー
(株)波の女 役員

1987年、国鉄から福祉の世界へ大転身。特別養護老人ホームなどを経験したのち99年、東京都で初めてとなる「グループホームこもれび」の施設長に。2003年に書き下ろした『大逆転の痴呆ケア』(中央法規)が大ブレイク。2008年『認知症になる僕たちへ』、2010年『認知症開花支援』も発刊。介護・福祉の応援サイト「けあサポ」で毎週ブログ掲載中で、全国関係者にメッセージを投げかけている。NHKの認知症関係の特番や福祉ネットワークなどにも多数出演。精力的に日本全国を飛び回り、「婆さん」「人」の支援をテーマに講演、研修会等を行っている。



まちなが としお
町永 俊雄

1947年東京都生まれ。1971年早稲田大学政経学部卒業後、NHK入社。入局以来、土地問題やリゾート開発の問題など社会問題を生活者の視点から取材。NHK特集やNHKスペシャルなどを制作。その後、「おはようジャーナル」「くらしのジャーナル」「教育トウデイ」「BS討論」「ETV特集」などの情報番組のキャスター。2004年4月からは「福祉ネットワーク」キャスター。福祉をテーマに「うつ」「認知症」「自殺対策」などを重点として、共生社会のあり方をめぐり、各地でのシンポジウムなども担当。最近では「NHKスペシャル・セーフティネットワークライシス」の三回のシリーズのキャスター。また、東日本大震災以降は福祉の視点から災害時要援護者のための放送を定期的に伝えている。

NHK福祉ネットワーク・キャスター
「NHK認知症フォーラム」コーディネーター

2012.2.9 木

開演 14:00 開場 13:15

終了 20:00

※途中休憩あり・途中退室可

ウィンクあいち

2階 大ホール (定員 400 名)

参加費
お1人 3,000円



■ウィンクあいち
(愛知産業労働センター)

〒450-0002
愛知県名古屋市中村区名駅4丁目4-38

名古屋駅 (JR・地下鉄・名鉄・近鉄) より
◎JR 名古屋駅桜通口から
ミッドランドスクエア方面 徒歩5分
◎ユニモール地下街 5番出口 徒歩2分

申込書

本チラシでのお申し込みは必要事項を記入の上、下記まで FAX をお願い致します。

参加者氏名 ※複数の場合は代表者のみ

様 総数 名 事業所名

連絡先 ※自宅または事業所のどちらかを○で囲んでください。

(自宅・事業所) TEL FAX

チケット送付先 ※自宅または事業所のどちらかを○で囲んでください。

(自宅・事業所) 〒

(株) 波の女 052-834-0733 まで送信してください (8:30~19:00)

主催 (株) 波の女 愛知県名古屋市中村区池見2-14 URL: <http://www.nami-no-onna.co.jp>

お問い合わせ・お申し込みは 担当: 加藤 電話 080-4308-8910 Email: kabu7307@yahoo.co.jp